



Suur- Savon Sähkö

Energiakonserni Järvi-Suomessa

Osa Järvi-Suomen kehitystä jo vuodesta 1946.

- ❖ Tavoittemme on huolehtia Järvi-Suomen elinvoimasta. Kehitämme yhdessä kumppaneiden kanssa Järvi-Suomea kohti hiilineutraalia ja hyvinvoivaa tietoyhteiskuntaa.
- ❖ Huolehdimme **energian hankinnasta, tuotannosta ja jakelusta** Päijänteen itäpuolisella Järvi-Suomen alueella.
- ❖ Sähköä myymme kaikkialle Suomeen.



Avainlukuja 2021



Liikevaihto

272

(154,9)



Sähkönjakeluverkko, km

28 000

(27 000)



Henkilöstö

114

(120)



Kaukolämmön jakeluverkko, km

160

(157)



Verkkopalveluasiakkaat

102 329

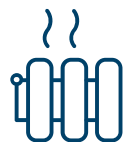
(102 266)



Investoinnit, milj. €

104,2

(85,5)



Lämpöasiakkaat

1 509

(1511)

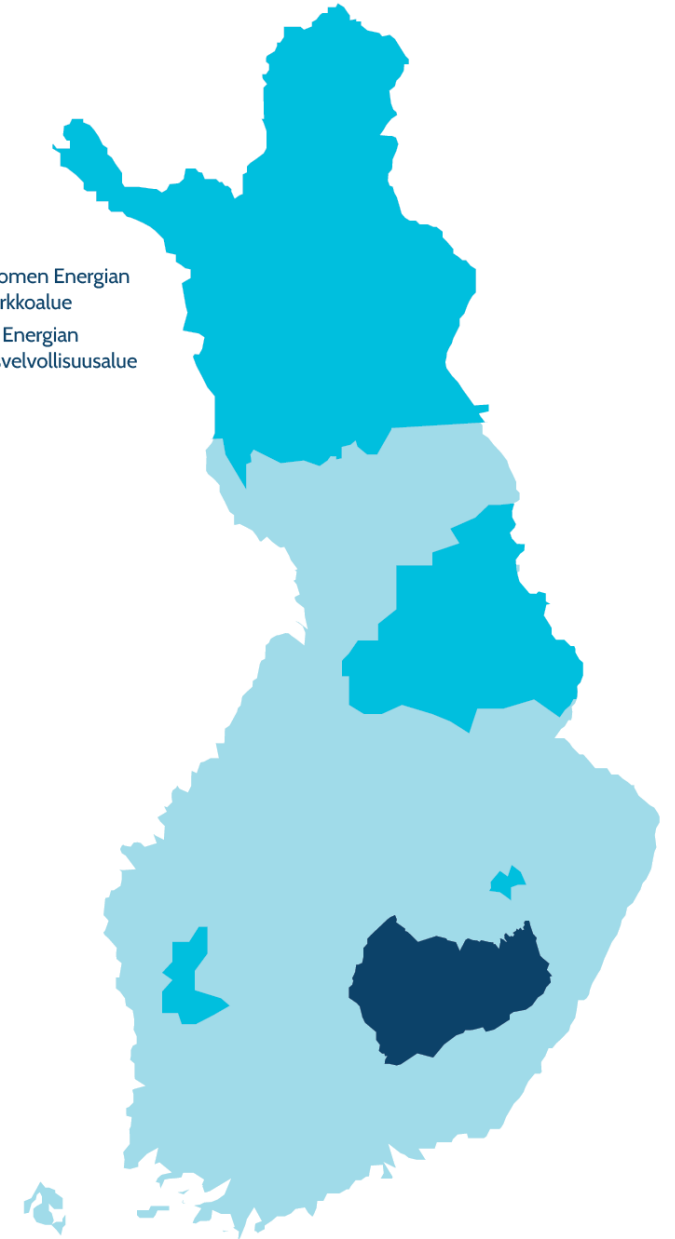


Sähkönmyynnin asiakkaat

310 380

(303 000)

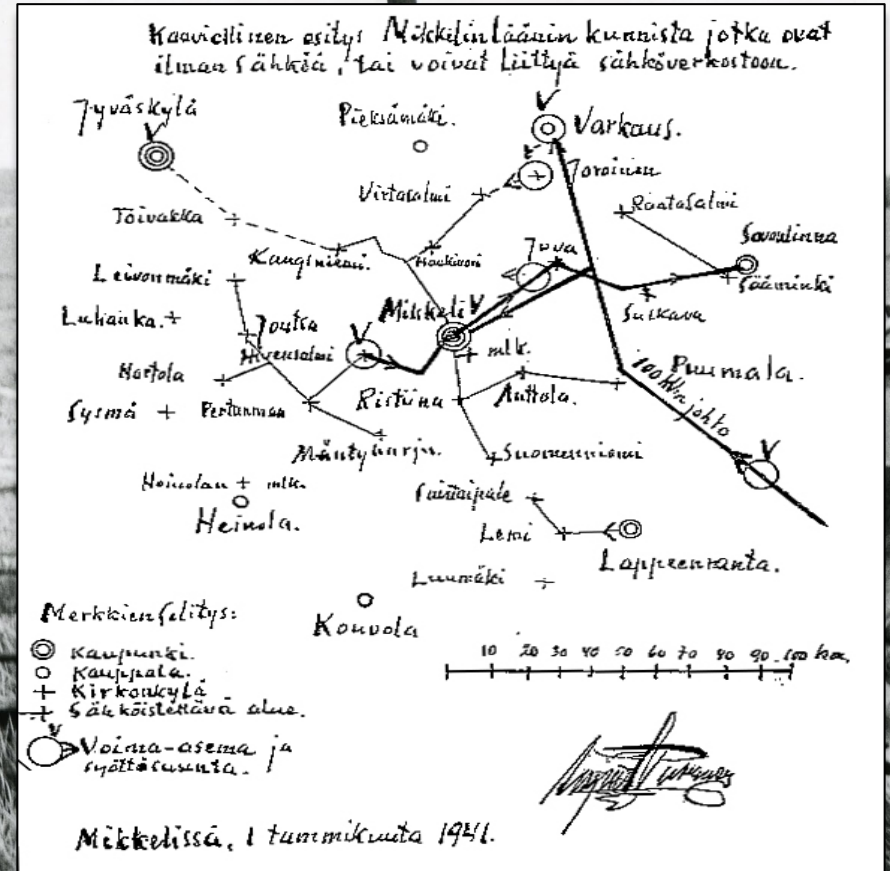
- Järvi-Suomen Energian jakeluverkkoalue
- Lumme Energian toimitusvelvollisuusalue



Juuret vahvasti Järvi-Suomessa vuodesta 19

Suur-Savon Sähkö on syntynyt paikallisesta yhteistyöstä. Konsernin perustamishanke lähti liikkeelle Mikkelin läänin kuntien, muutamien yritysten sekä toimeliiden yksityishenkilöiden välisestä yhteistyöstä ja tarpeesta maaseudun sähköistämiseen.

Omistajakuntamme on yhä vahvasti alueellinen. Konsernimme päätökset tehdään seudun ihmisten toimesta, alueen hyväksi.



Kaaviollinen esitys Mikkelin läänin kunnista, jotka olivat ilman sähköä, tai voivat liittyä sähköverkkoon. Päivätty tammikuun 1. 1941.

Vastuumme

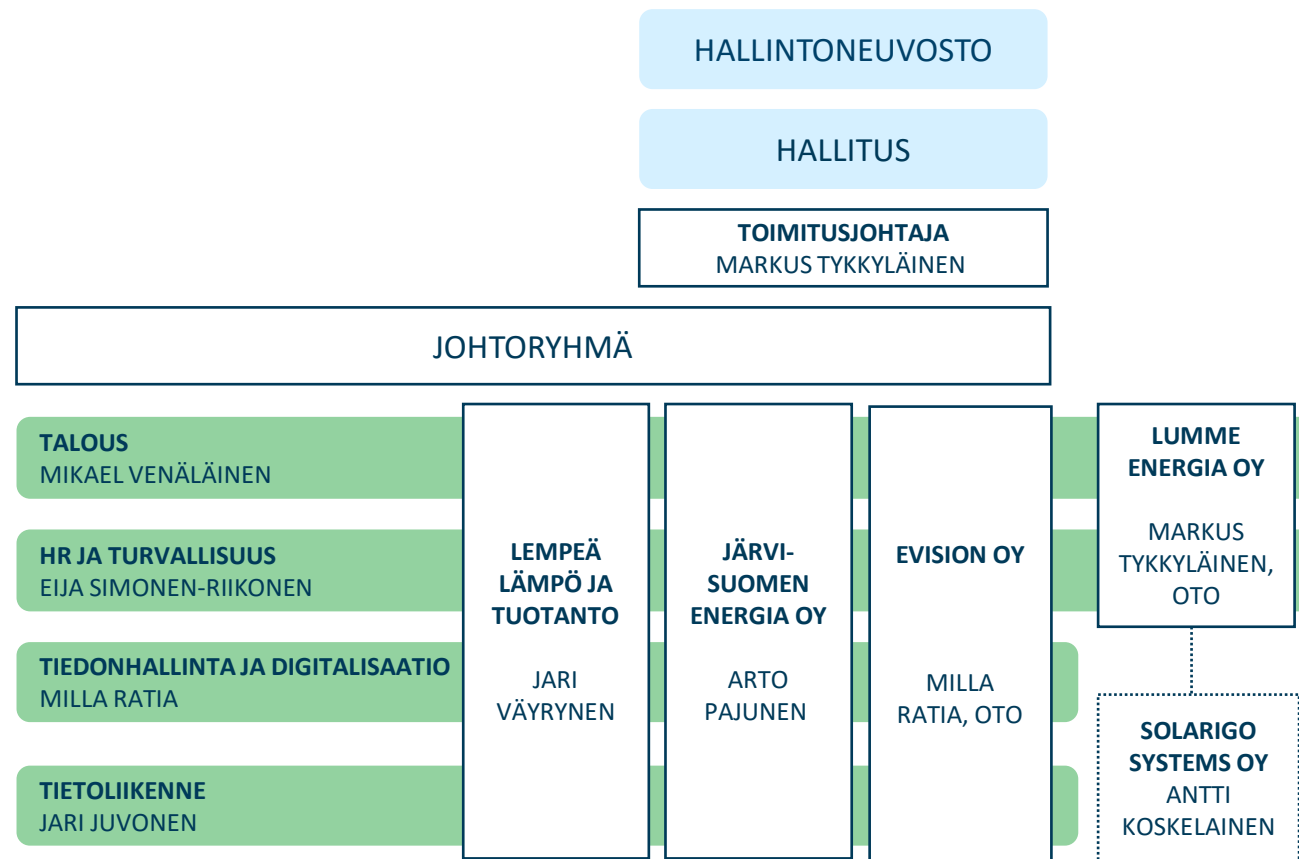
Olemme vahvasti alueellinen yhtiö.
Kehittämällä ja kehittymällä ajamme
kotiseutumme etua.

Konsernin rakenne

❖ Konsernin muodostavat emoyhtiö Suur-Savon Sähkö Oy ja täysin omistettut tytäryhtiöt Järvi-Suomen Energia Oy ja Lumme Energia Oy. Tytäryhtiönä konserniin kuuluvat lisäksi Evision Oy ja Kerienergia Oy, joka tuottaa osakkailleen sähköä ja lämpöä omakustannushintaan.

❖ Hallinto ja johtaminen

- ❖ Kunnat ja kaupungit omistavat osakkeista 62 %
- ❖ Yhteisöt ja yritykset 27 %
- ❖ Seurakunnat (5 %) ja yksityiset (6 %)



Konsernin osakkuusyhtiöt

50%

Järvi-Suomen Voima Oy

Järvi-Suomen Voima tuottaa höyryä ja sähköä Ristiinassa vaneritehtaan yhteydessä sekä kaukolämpöä Savonlinnan kaupungille.

49,98%

Elvera Oy

Elveran toimintaan kuuluu sähköverkonrakennus sekä kunnossapito ja vianhoito. Lisäksi yhtiö tarjoaa kunnossapito- ja valvomopalveluita lämpölaitoksille.

22,9%

Suomen Energiavarat Oy

Suomen Energiavarat kehittää Neova Oy:n omistajana sen toimintaa ja varmistaa kotimaisten energiavarojen saatavuuden.

20%

Kymppivoima Oy

Kymppivoima on sähköntuotannon ja -hankinnan asiantuntijaorganisaatio.

Talouden tunnuslukuja

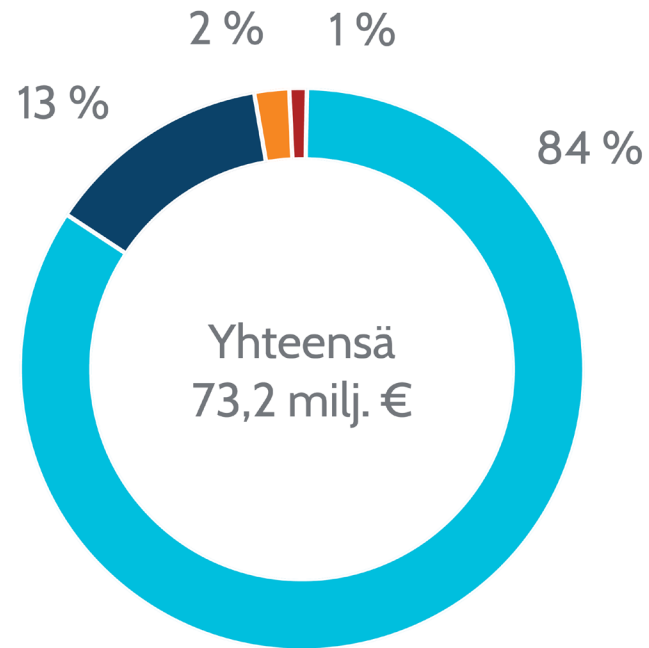


	2021	2020
Liikevaihto, milj. €	272	154,9
Voitto, milj. € ennen tilinpäätössiirtoja ja veroja	-30	12,5
Investoinnit milj. €	104,2	85,5
Käyttökate milj. €	1,5	41,8
Omavaraisuusaste %	16,7	26,6

Vuonna 2021 konsernimme kokonaisinvestoinnit olivat 104,2 miljoonaa euroa.

Investoinnit kattavat suuren osan toimintamme arviolta yli 600 henkilötyövuoden työllistävästä vaikutuksesta.

Verojalanjälki 2021



- Kerätyt verot
- Maksetut verot
- Muu taloudellinen lisäarvo
- Saadut tuet

Välittömien ja välillisten verojen lisäksi verojalanjäljessämme on raportoitu työntekijöiden palkoista pidätetyt ennakonpidätykset ja sosiaaliturvamaksut.

Arvonlisäveron jälkeen suurin yksittäinen kerätty vero on sähkövero, jonka asiakkaamme maksavat verkkopalvelulaskussa.



Strategiamme





Arvot ohjaavat toimintaamme

Vastuullisuus

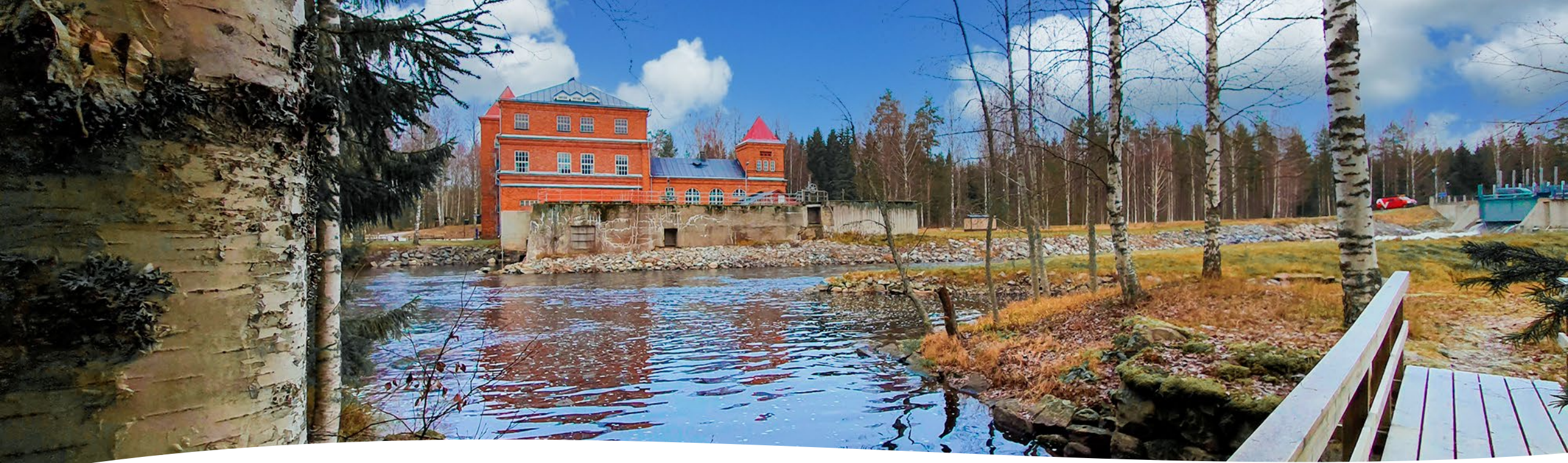
Ihmiset, luonto ja aluetalouden kehittäminen ovat asioita, joista välitämme ja joiden eteen teemme töitä. Huolehdimme, että Järvi-Suomessa on hyvä elää myös tulevaisuudessa.

Paikallisuus

Toimintamme tavoitteenamme on alueellisen hyvinvoinnin kehittäminen ja elinvoiman lisääminen. Olemme alueemme merkittävä taloudellinen toimija.

Uudistuvuus

Katsomme tulevaisuuteen ja teemme jatkuvaa työtä kehittyäksemme. Etsimme yritystoimintaamme aktiivisesti elementtejä, jotka lisäävät elinvoimaa alueellemme.



Suur- Savon Sähkö

- ❖ Paikallisesti omistettu sähköyhtiö, jolla on vahva kokemus seudun elämästä jo vuodesta 1946.
- ❖ Tavoitteenamme on pitää seutu elinvoimaisena tukemalla asumista ja yrittämistä Järvi-Suomessa.
- ❖ Onnistumme tavoitteessamme pysymällä teknologian kehityksen aallonharjalla, etsimällä aktiivisesti uusia liiketoimintamahdollisuuksia ja luomalla kasvua paikallisella yhteistyöllä.